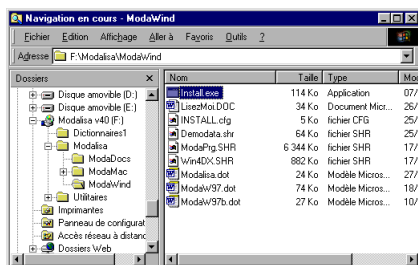




Installation

Procédures d'installation pour Windows 98/2000 et MacOS PPC



Installation sur Windows

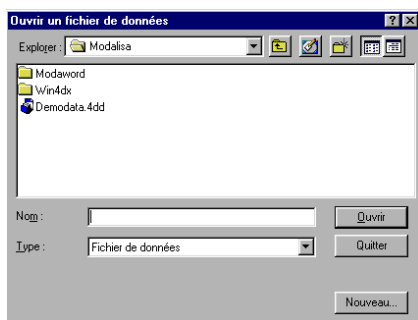
Insérer le CD dans le lecteur du PC

Ouvrir : CD \ Modalisa \ ModaWind

Double cliquer sur Install.exe

Pour lancer Modalisa utiliser soit le raccourci créé sur le bureau soit double cliquer sur **Modalisa.exe** créé dans le dossier Modalisa de votre disque dur.

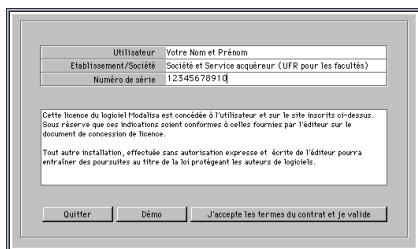
Tous les fichiers sont créés dans un seul dossier. Pour désinstaller le programme il suffit de le mettre à la corbeille.



Ouverture du fichier de données

Modalisa active une fenêtre permettant de choisir le fichier de données. Lors du premier lancement ouvrir le dossier Demodata.4dd. Vous trouverez dans ce fichier deux enquêtes types vous permettant de tester les fonctionnalités de Modalisa.

Par la suite il vous sera possible de créer autant de fichiers de données que vous le désirez qui pourront contenir chacun autant d'enquête que nécessaires. Une documentation précise la procédure de création de fichier de données ainsi que leur sélection lors du lancement de Modalisa (voir ci-dessous).

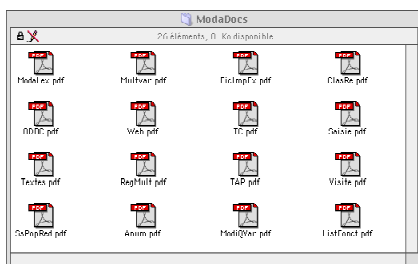


Saisie de votre numéro de licence

Lors du premier lancement, après l'ouverture d'un fichier de données, Modalisa présente un écran de saisie de votre numéro de licence (délivré par Kynos, voir bordereau de demande de n° de licence).

Installation sur MacOS

Copier le dossier ModaMac dans votre disque dur. Lancer le programme en cliquant sur l'icône **Moda4**. Ouvrir le dossier de données Demodata.data.



Les documentations utilisateur

Les documentations sont fournies sous la forme d'opuscules thématiques en format PDF. Elle sont donc lisible à l'aide du programme Acrobat Reader fourni en standard sur Mac et PC

Nous pouvons vous fournir optionnellement des analyses - tableaux et graphiques - en format HTML, qui peuvent ainsi être publiés sur Internet ou en Intranet. Ces analyses peuvent vous être également fournies en format RTF, directement lisible en mode enrichi par MS Word.

Assistance gratuite à l'utilisation de Modalisa, illimitée en ligne

Tout utilisateur référencé de Modalisa dispose d'une assistance gratuite en ligne sur la version en cours de commercialisation de Modalisa. Les questions sont à formuler soit par email via : jlvi@modalisa.com soit par fax au 33 01 40 30 23 23. Les réponses sont fournies, sans engagement formel, dans la demi-journée de réception. L'assistance porte sur l'utilisation de Modalisa en tant que logiciel de création et de traitement de questionnaires et d'entretiens. Pour ce qui est de la publication de questionnaires sur Internet, il est répondu, en raison des spécificités de chaque installation, dans la mesure du possible...

Formation et appui technique

Depuis près de dix ans, Kynos a développé des prestations destinées aux utilisateurs de Modalisa, débutants ou chevronnés. Ces formations peuvent être assurées soit en nos locaux soit sur le site d'utilisation, elles vous assurent une prise en main de Modalisa plus rapide ainsi qu'une meilleure productivité.