

modalisa

Procédure d'installation sur Windows server 2003 & 2008

Installation

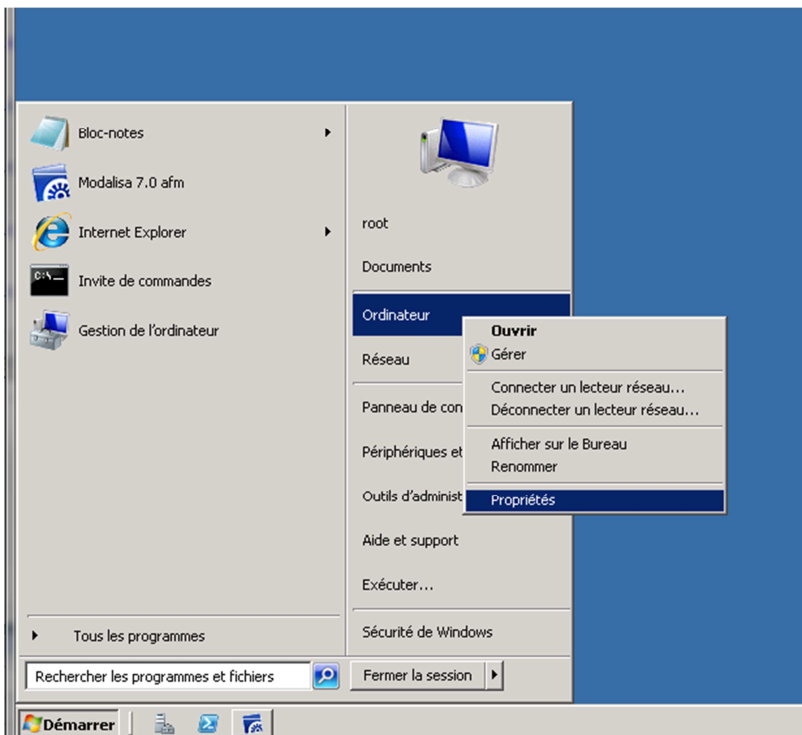
Modalisa 7 doit impérativement être installé sur un disque local. Par défaut le logiciel s'installe à la racine du disque C. Néanmoins, il est tout à fait possible de modifier cet emplacement lors de l'installation.

Paramétrage

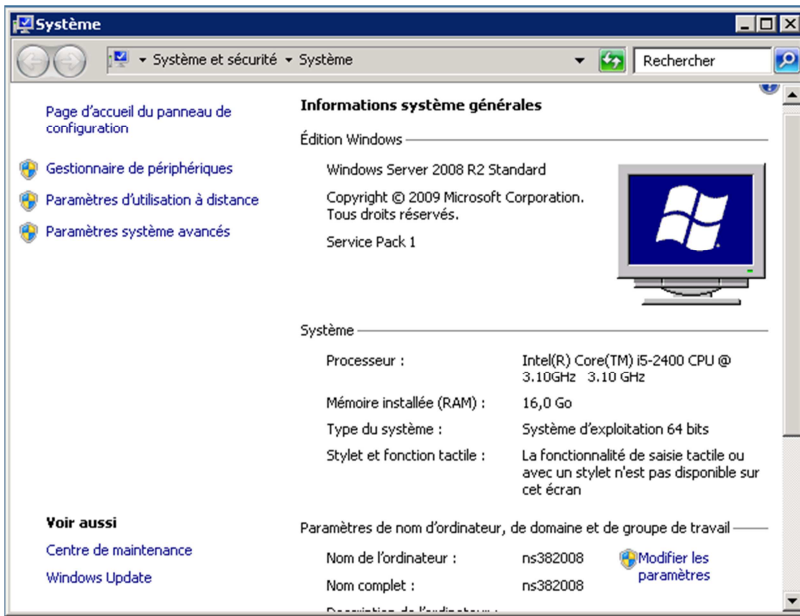
Si à son démarrage Modalisa se ferme, il faut faire reconnaître cette application dans la prévention de l'exécution des données.



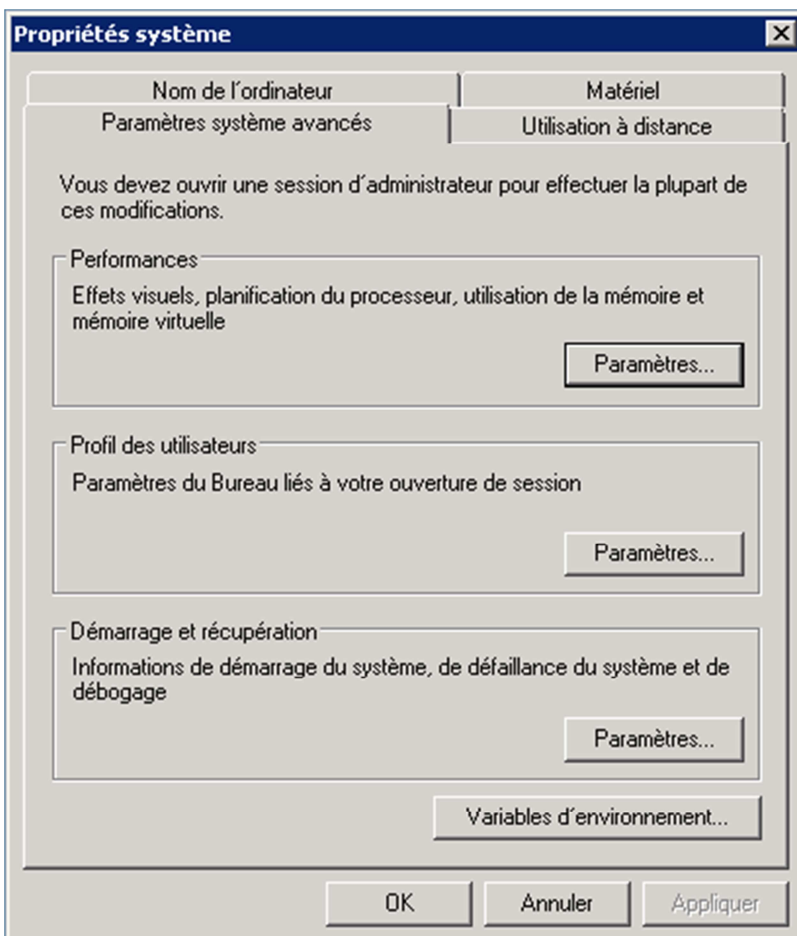
Etape 1 : Cliquer sur (Windows 2008) ou  (Windows 2003) et cliquer droit sur Ordinateur (Windows 2008) ou Poste de travail (Windows 2003) :



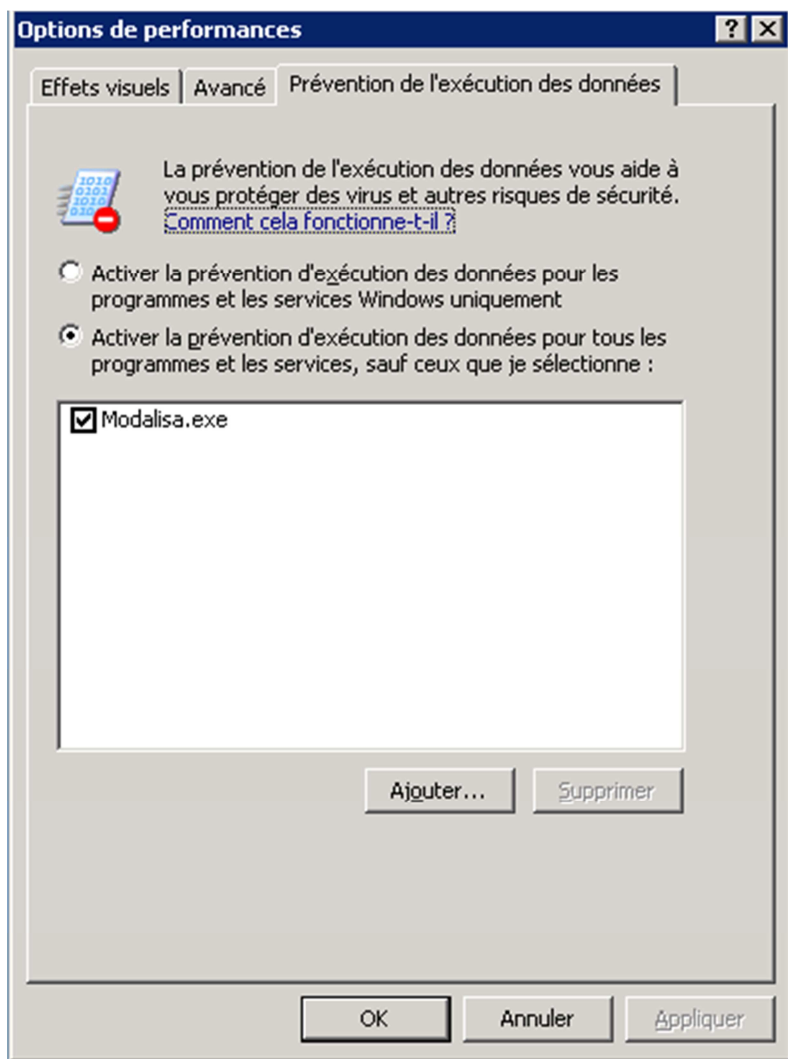
Etape 1bis (uniquement pour Windows 2008) : Dans les propriétés système cliquer sur Paramètres système avancés :



Etape 2 : Cliquer sur l'onglet Paramètres système avancés (Windows 2008) ou Avancé (Windows 2003), puis cliquer sur Performances / Paramètres... :



Etape 3 : Dans l'onglet Prévention de l'exécution des données Ajouter l'application Modalisa puis Appliquer. Pour terminer cliquer sur OK :



Entretien

Afin que les sauvegardes automatiques fonctionnent et que les fichiers d'historiques soient conservés, toutes les enquêtes doivent être créées et analysées dans le fichier de données créé lors de l'installation. Le nom de ce fichier est « Mes enquêtes_v70XX.4DD ».

Dans tous les cas, ne jamais oublier de faire des sauvegardes des enquêtes en cours de traitement en cas de problème grave tel qu'un crash de disque dur. Ces sauvegardes doivent de ce fait être impérativement enregistrées sur un support externe au disque local.