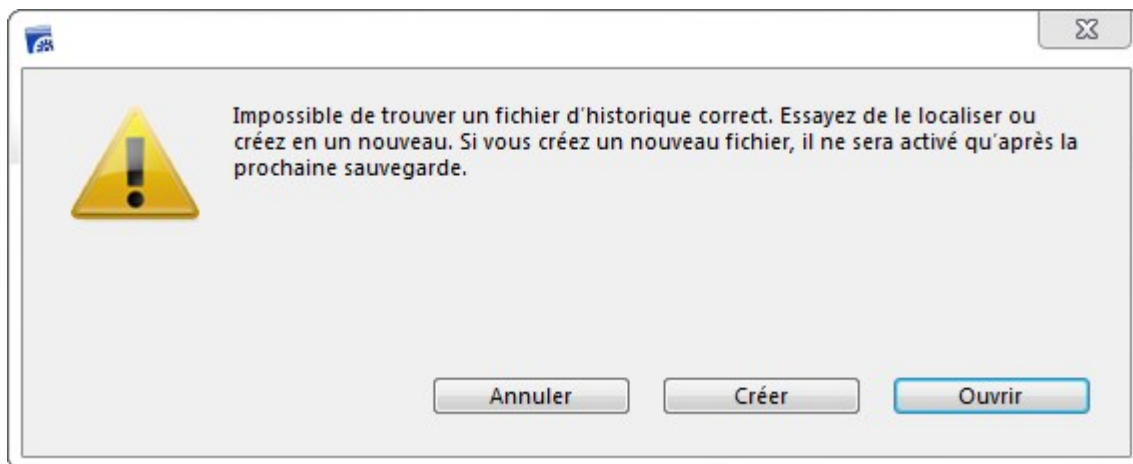


modalisa

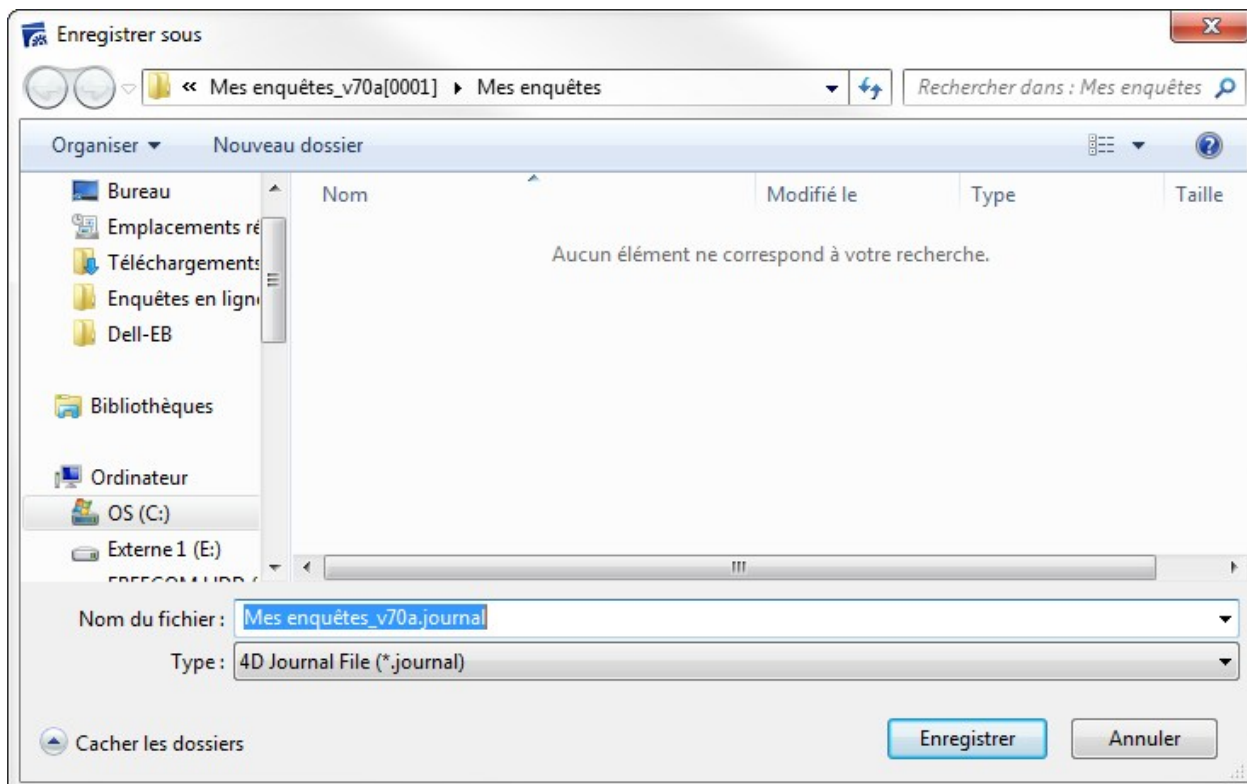
Procédure de recréation d'un fichier d'historique

Message d'erreur



Procédure

Cliquer sur « Créer », ce qui ouvre cette fenêtre :



Cliquer sur « Enregistrer », ce qui fait apparaître cette fenêtre :

Attention !



Le fichier d'historique sera activé après la prochaine sauvegarde du fichier de données. Voulez-vous déclencher automatiquement la sauvegarde ?

Annuler

OK

Cliquer sur « OK », ce qui ouvre la base de données :

Nom	Questions	Réponses	A compiler	ID HTML
1 Exemple 1 : Habitudes alimentaires	24	264		demo1habalim
2 Exemple 2 : Questionnaire de Sortie Hôpital	30	512		demo2sortiehop
3 Exemple 3 : Saison estivale	46	1 080		demo3saisonest
4 Exemple 4 : Enquête-test Régressions multiples (extr	11	33		demo4regmult
5 Exemple 5 : Médiathèque - entretiens	4	5		demo5mediaihe

ENQUETES

- Créer une enquête
- Changer l'ordre
- Informations
- Sauvegarde
 - Lire Sauvegarde
- Exporter
 - Importer
- Créer une sous-enquête
- Fusionner des enquêtes
- Supprimer l'enquête
- Partager pour codification
- Mots de passe
- Assistance

Transférer Actualiser Options de liste

Préférences Sous-population courante

Intranet & Internet