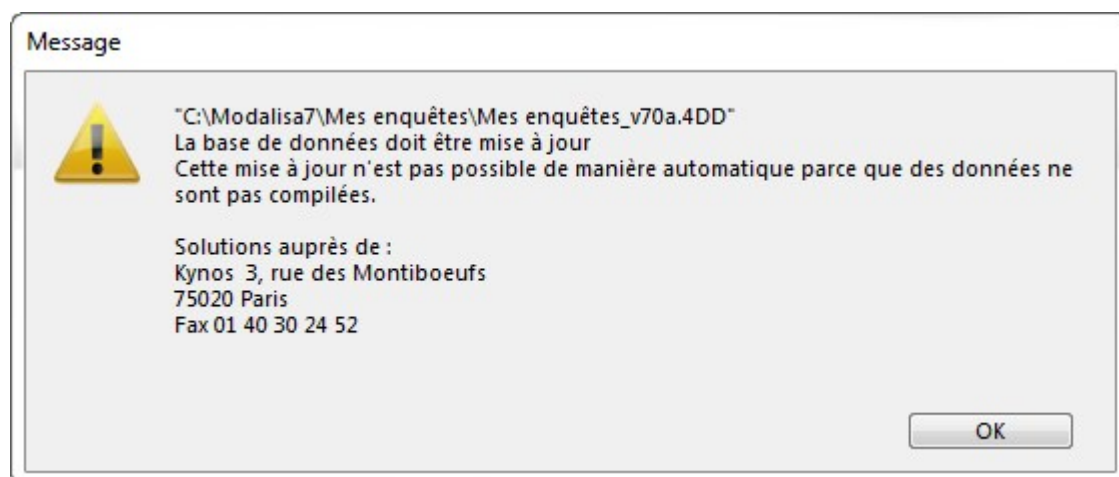


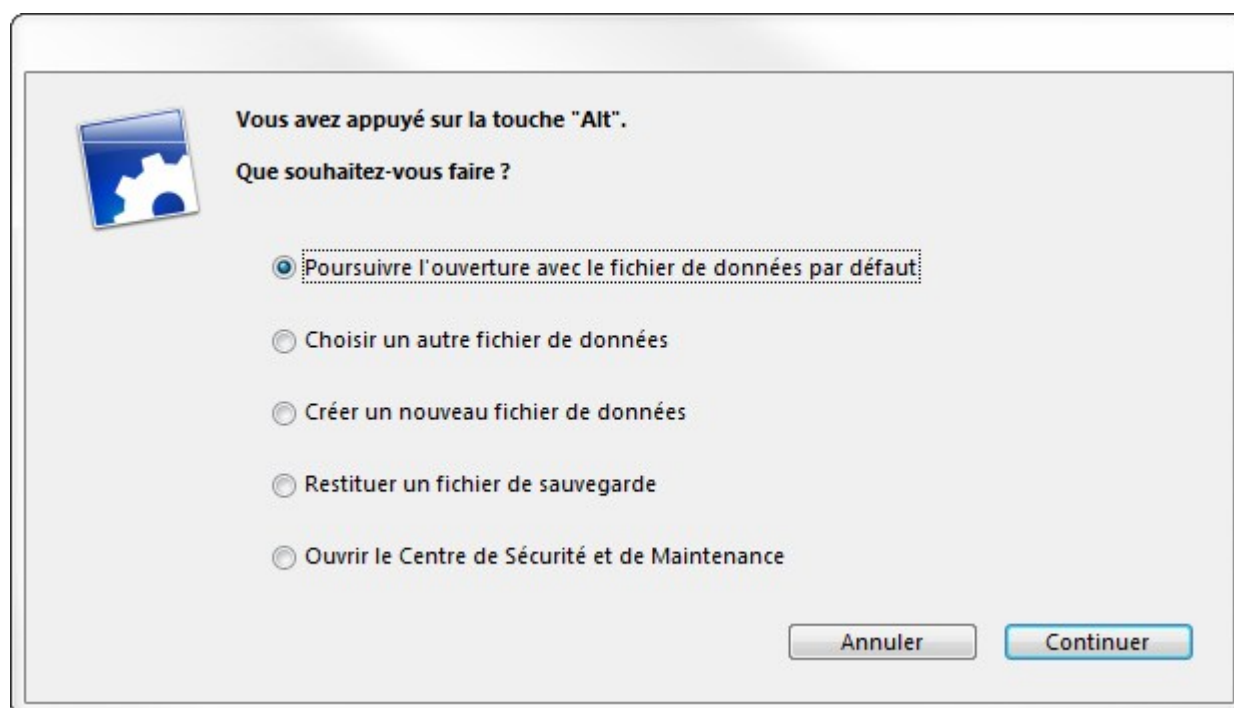
Procédure de récupération d'une base après plantage

Message d'erreur



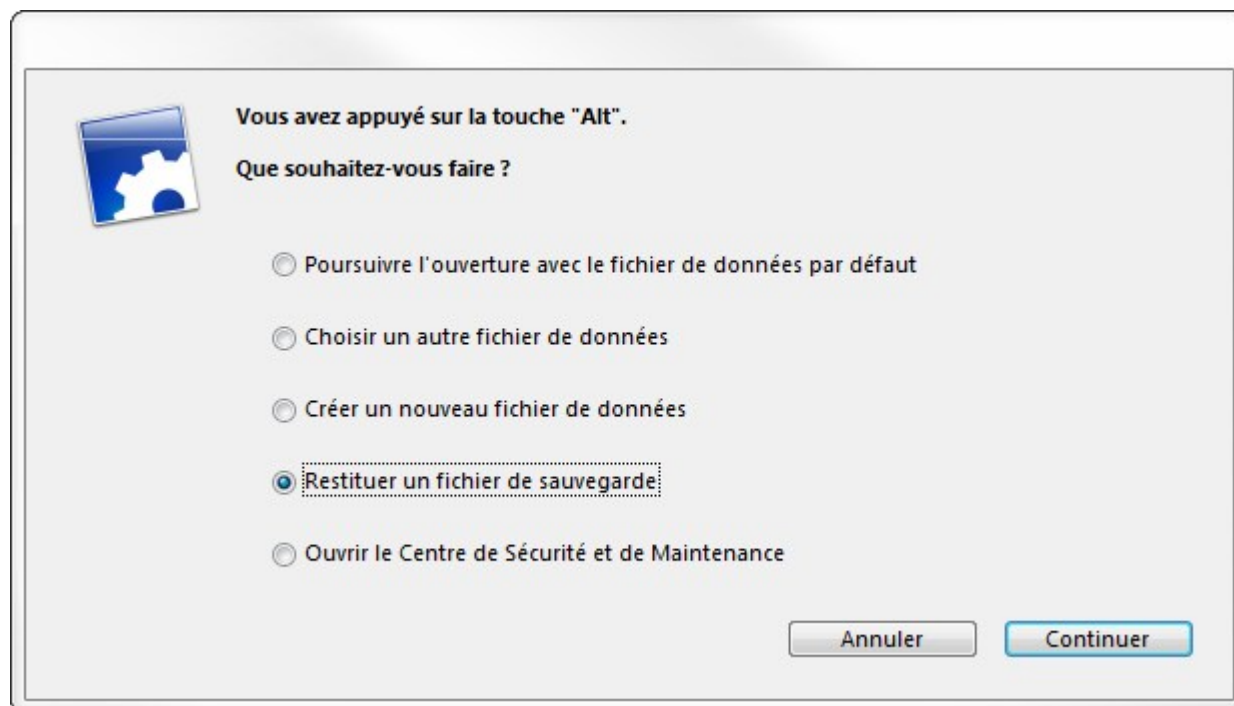
Etape 1

Juste après avoir double-cliqué sur le raccourci Modalisa, appuyer sur la touche « Alt » jusqu'à ce que cette fenêtre apparaisse :



Etape 2

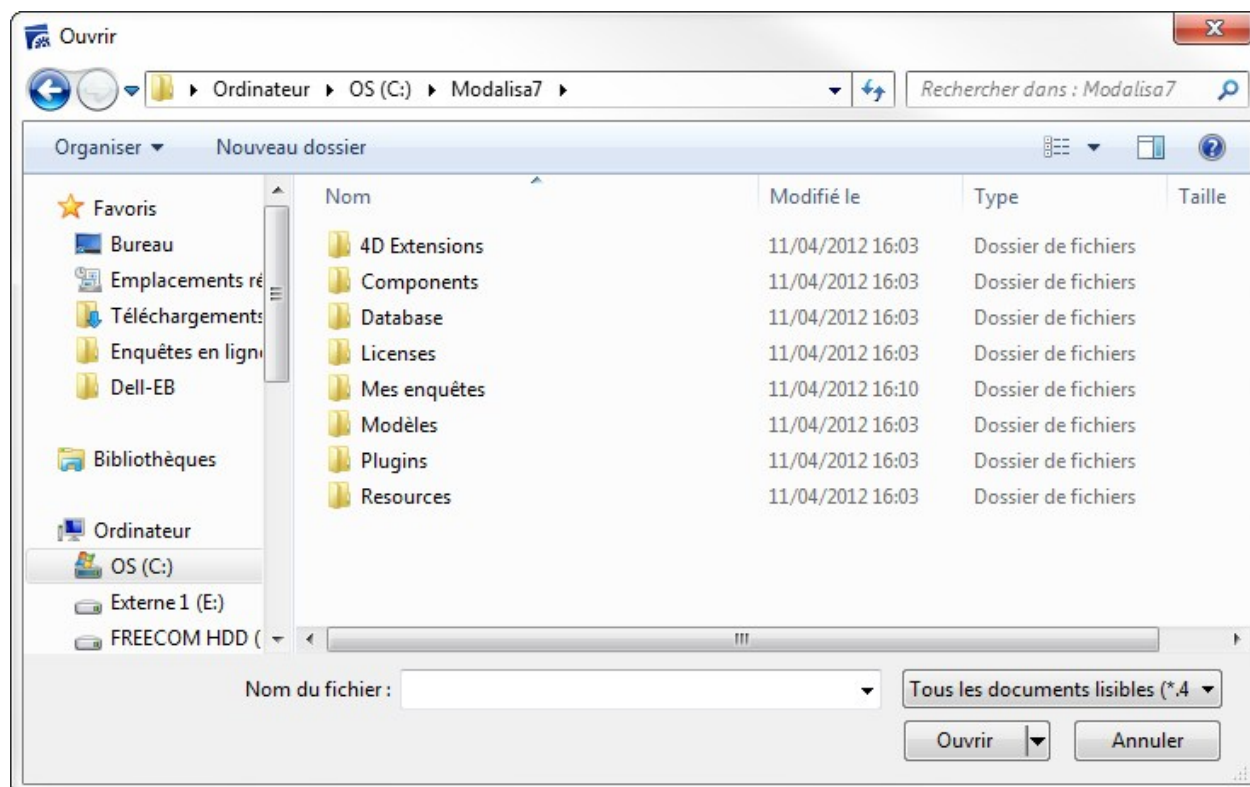
Cocher la case « Restituer un fichier de sauvegarde » :



Puis cliquer sur « Continuer ».

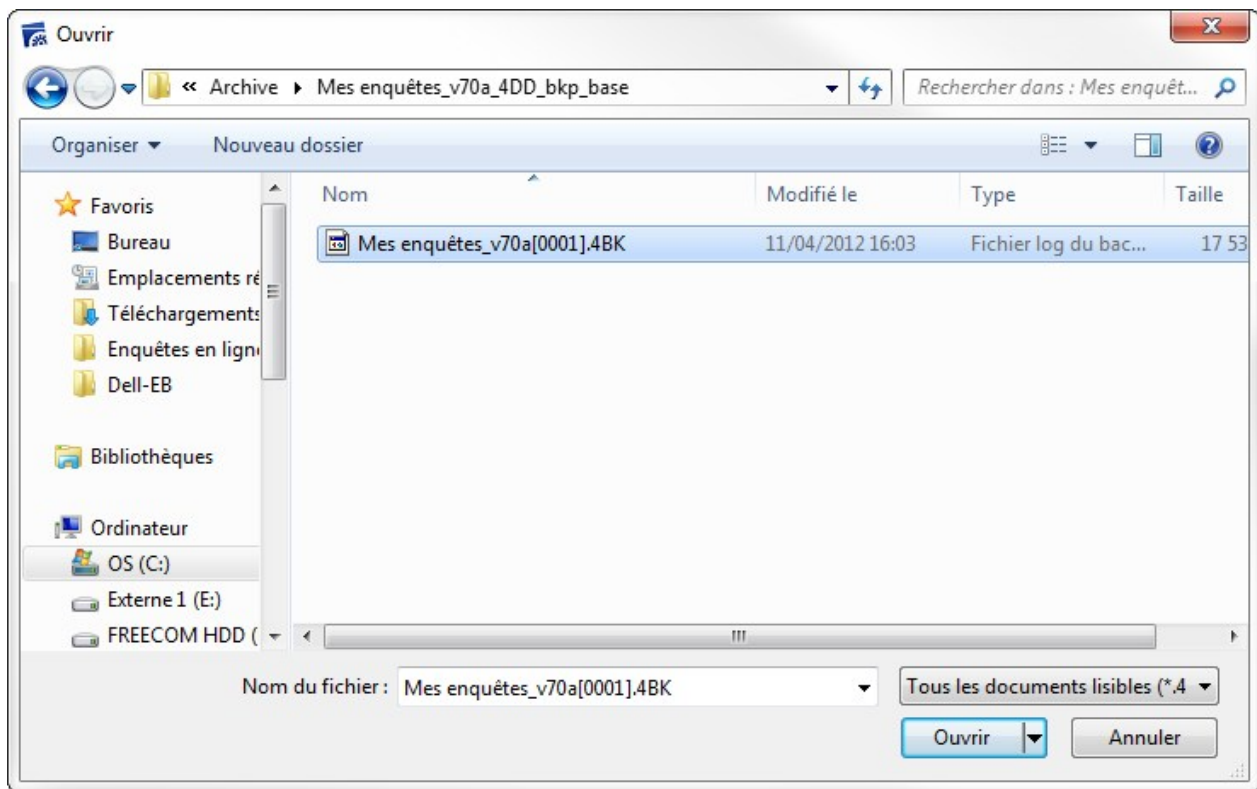
Etape 3

Cette fenêtre apparaît :

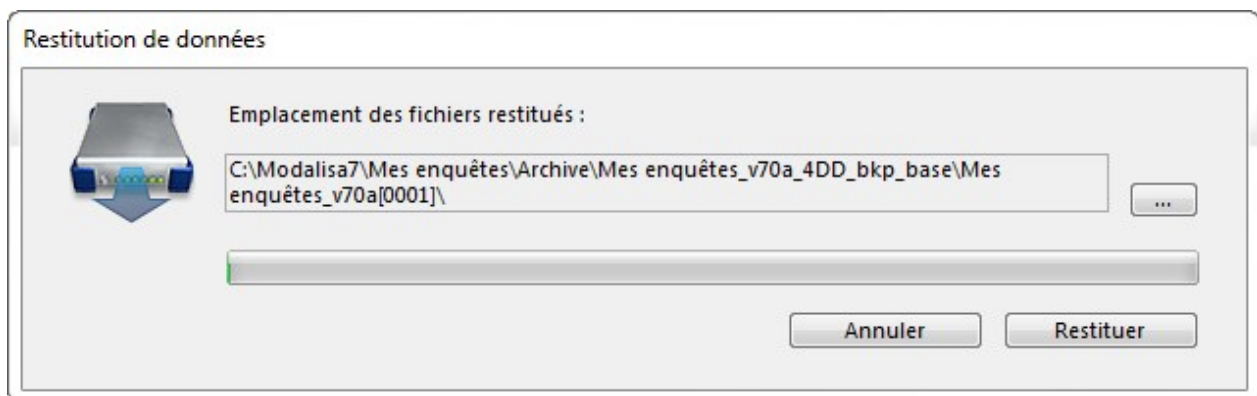


Ouvrir le dossier « Mes enquêtes », puis « Archive », puis « Mes enquêtes_v70a_4DD_bkp_base ».

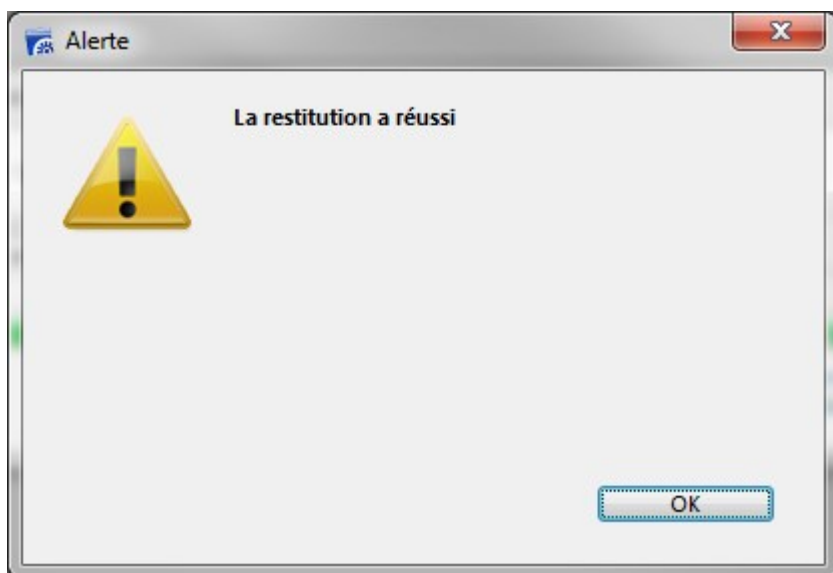
Sélectionner et ouvrir le dernier fichier .4BK après avoir classé l'ensemble des fichiers par date :



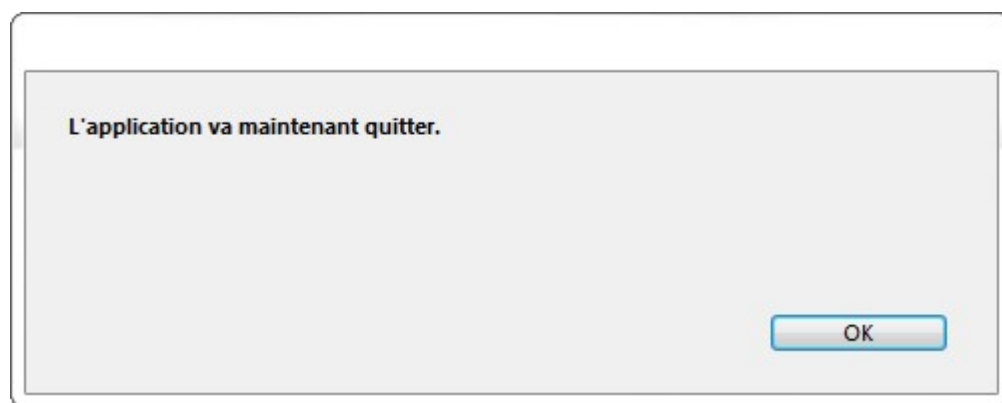
Etape 4



Cliquer sur « Restituer ».



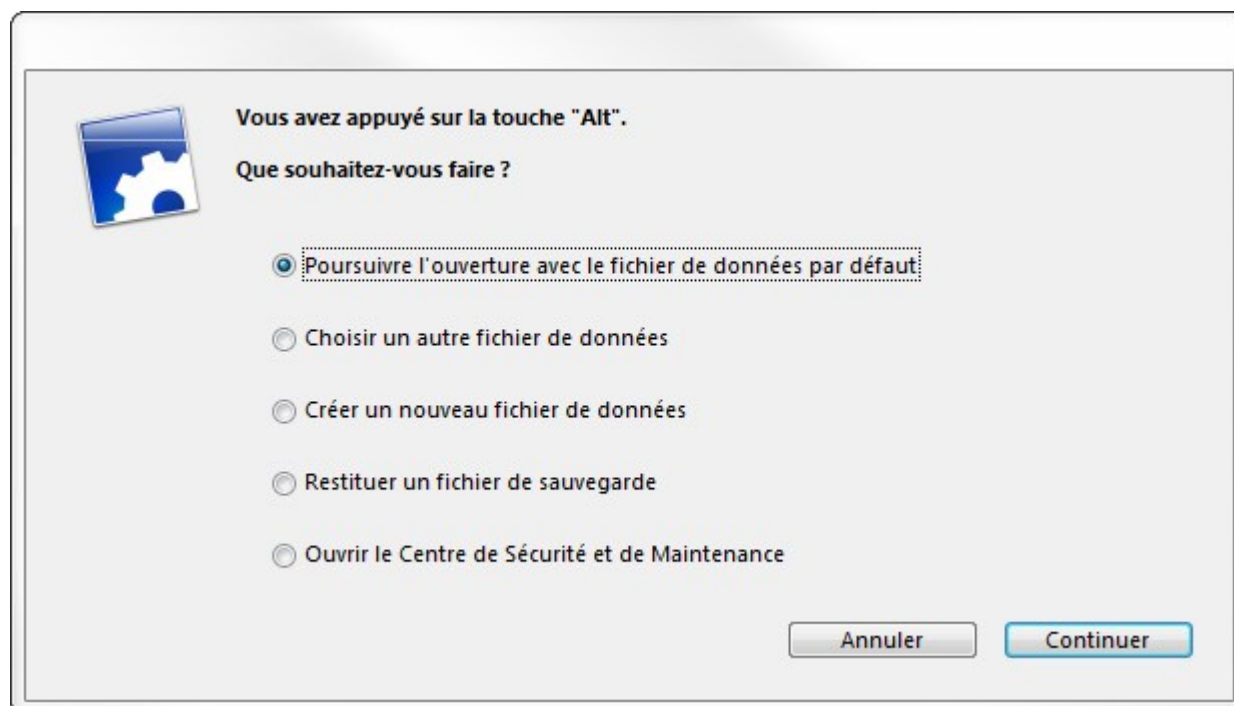
Cliquer sur « OK ».



Cliquer sur « Ok », ce qui va fermer Modalisa.

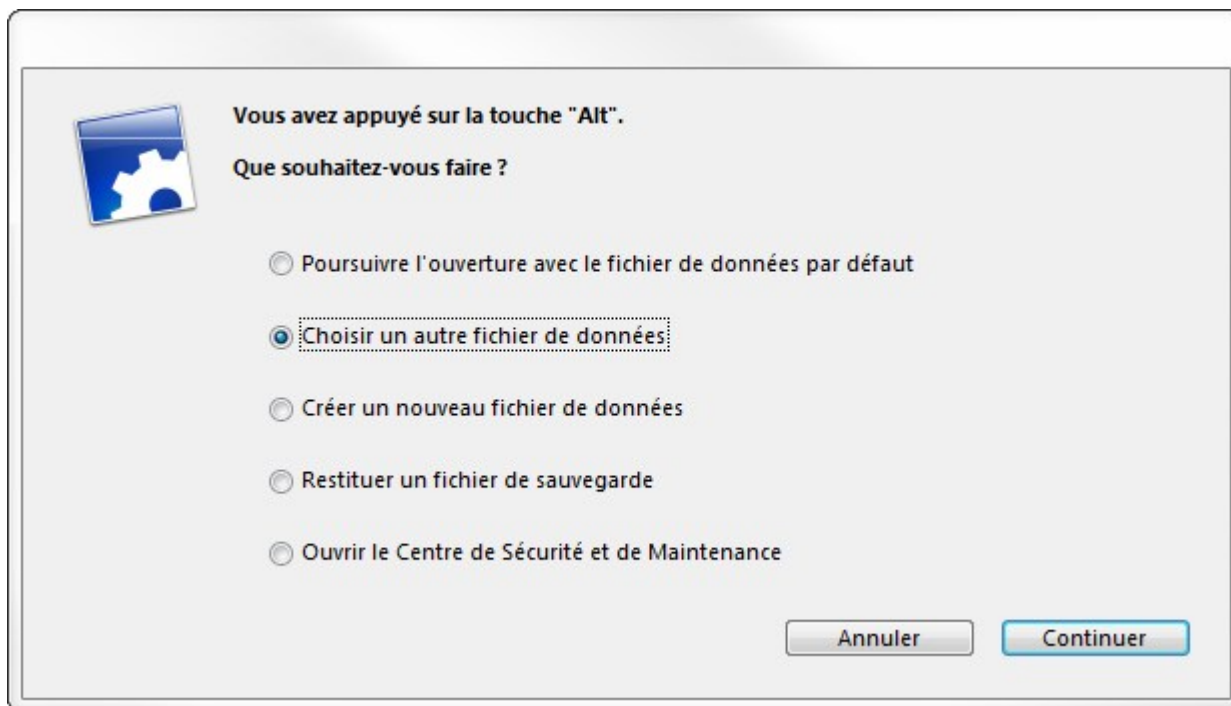
Etape 5

Juste après avoir double-cliqué sur le raccourci Modalisa, appuyer sur la touche « Alt » jusqu'à ce que cette fenêtre apparaisse :



Etape 6

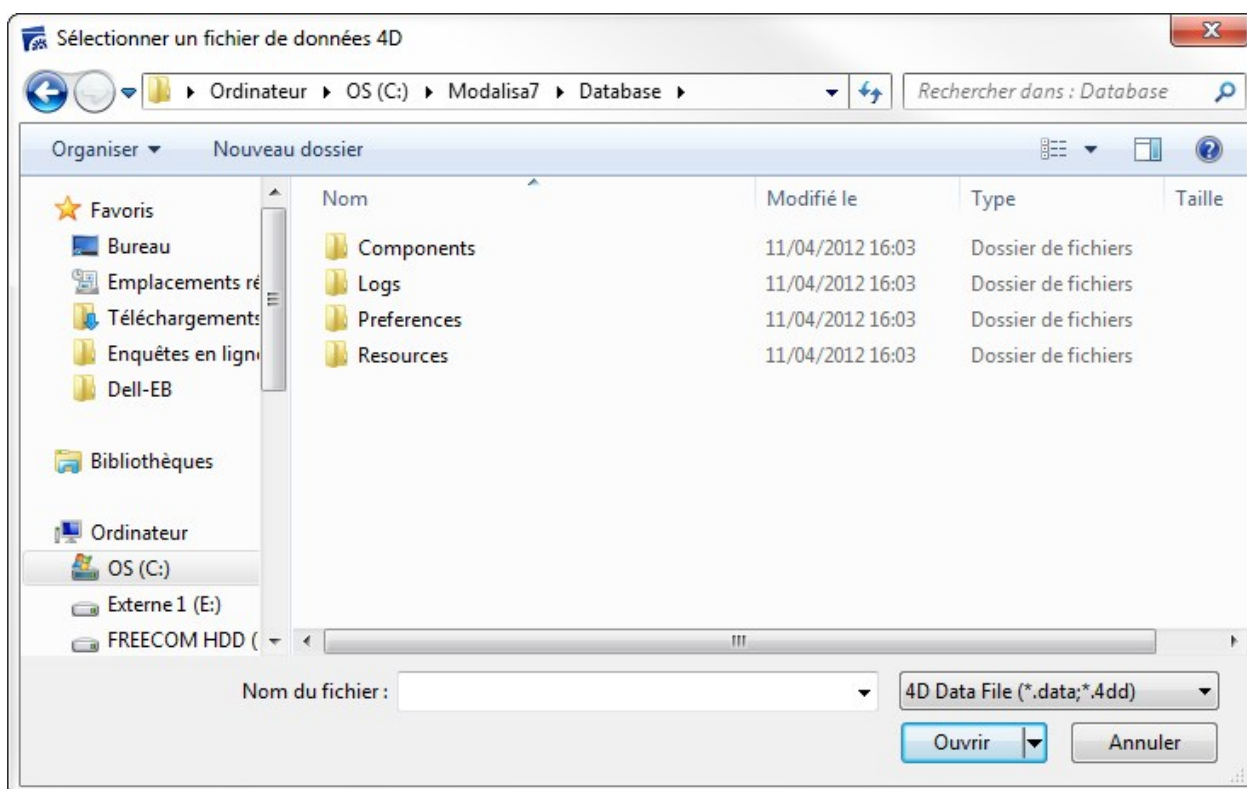
Cocher la case « Choisir un autre fichier de données »



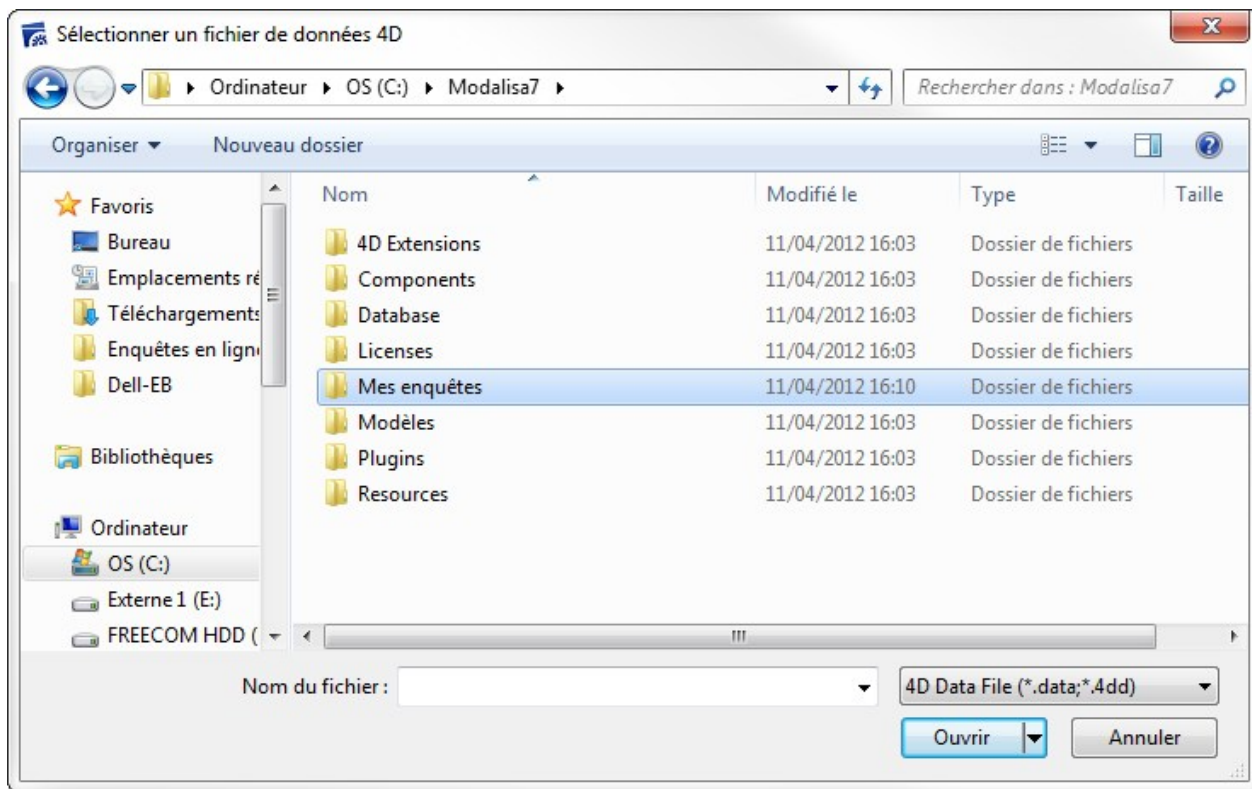
Puis cliquer sur « Continuer ».

Etape 7

Cette fenêtre apparaît :



Remonter d'un cran dans l'arborescence pour arriver à cette fenêtre :

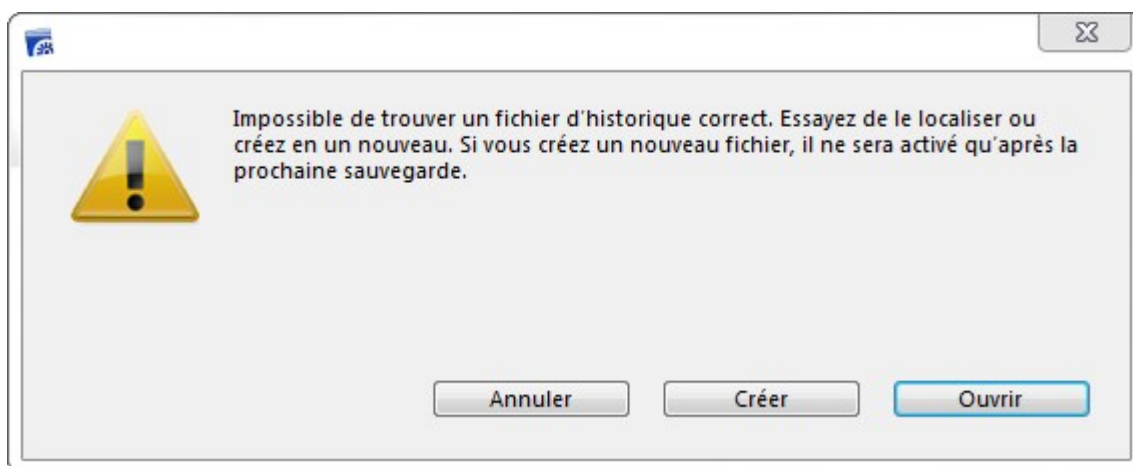


Ouvrir le dossier « Mes enquêtes », puis « Archive », puis « Mes enquêtes_v70a_4DD_bkp_base », puis « Mes enquêtes_v70a[0001] », puis « Mes enquêtes ».

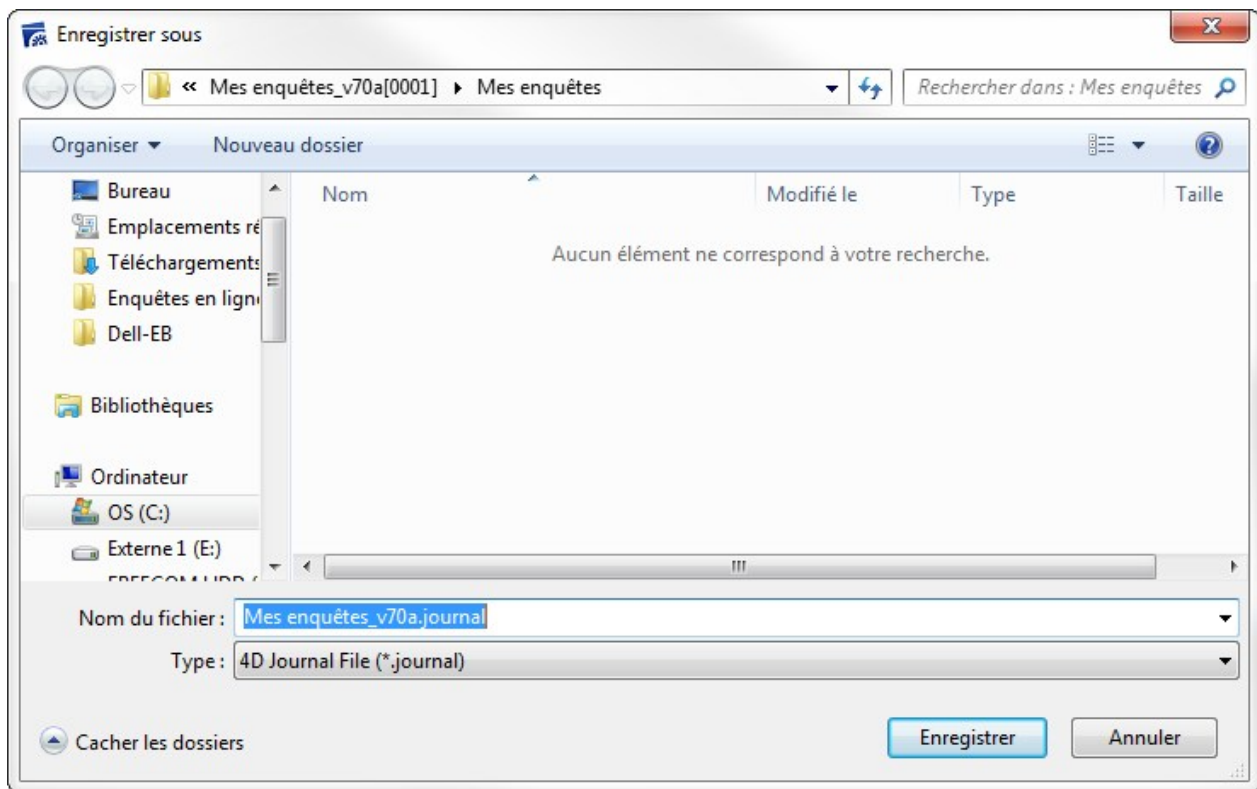
Sélectionner le fichier « Mes enquêtes_v70a.4DD », puis cliquer sur « Ouvrir ».

Etape 8

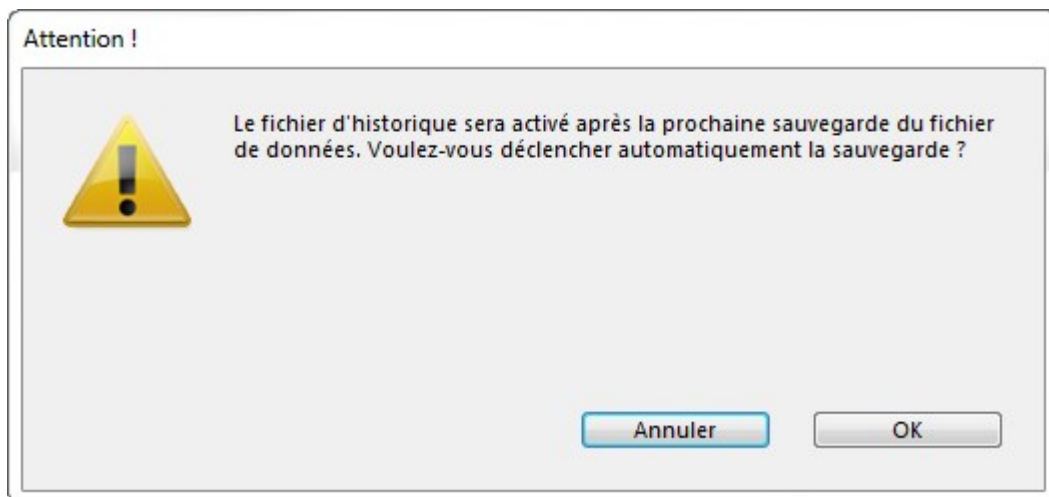
Cette fenêtre apparaît :



Cliquer sur « Créer », ce qui ouvre cette fenêtre :



Cliquer sur « Enregistrer », ce qui fait apparaître cette fenêtre :



Cliquer sur « OK », ce qui ouvre la base de données :

