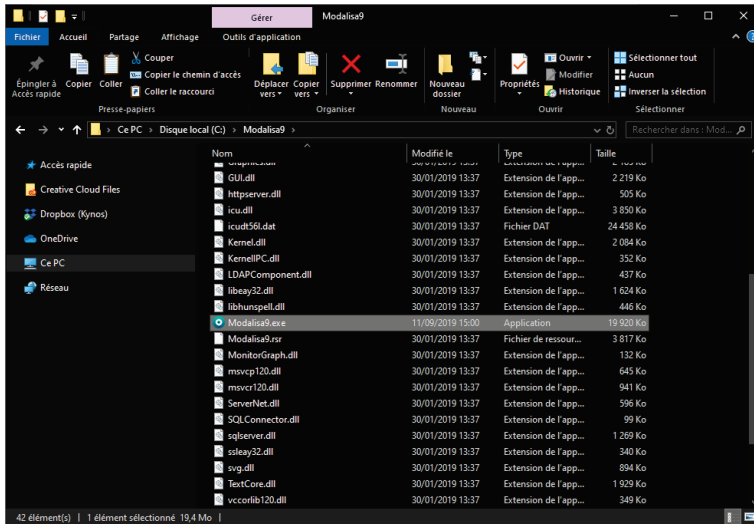


Installation

Table des matières

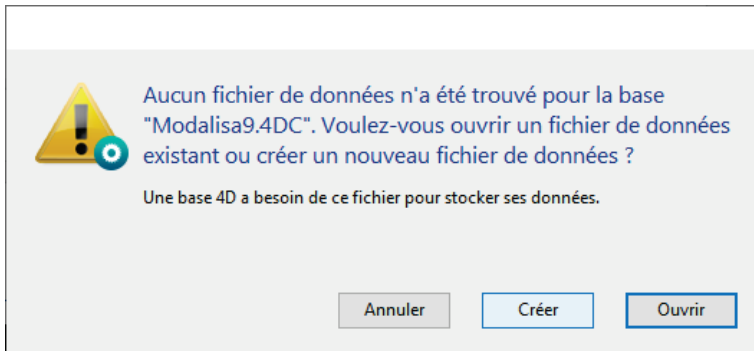
Première installation	3
Mise à jour intermédiaire de la version courante	6
Mise à jour de la version 8 en version 9	9
Mise à jour de la version 7 en version 9	13

Première installation

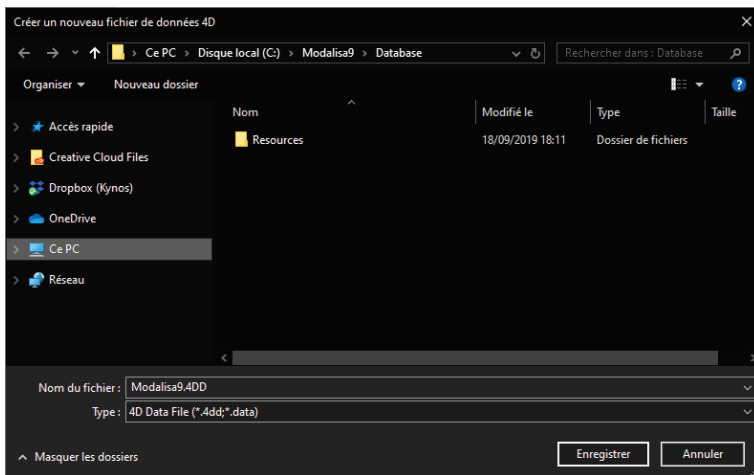


L'installation de Modalisa ne s'effectue pas par l'intermédiaire d'un installateur. Une fois le fichier décomprimé, déposer le dossier Modalisa9 sur un disque local.

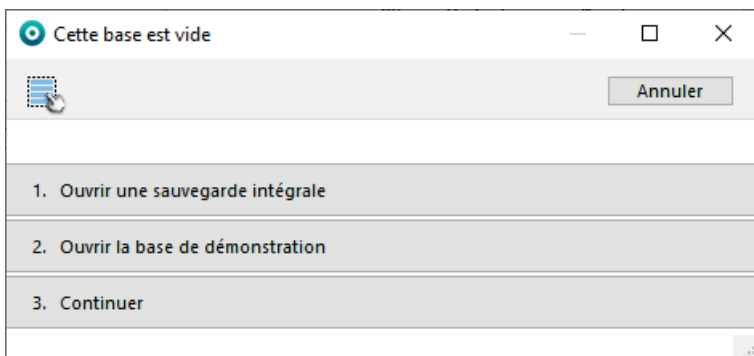
Double-cliquer sur l'exécutable **Modalisa9.exe**.



Cliquer sur **Créer**.



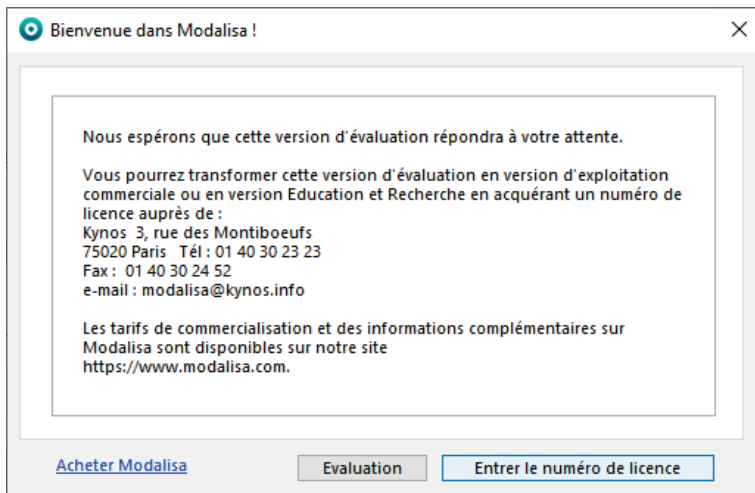
Il est fortement recommandé d'enregistrer le fichier .4DD dans le répertoire proposé à savoir **Database**.



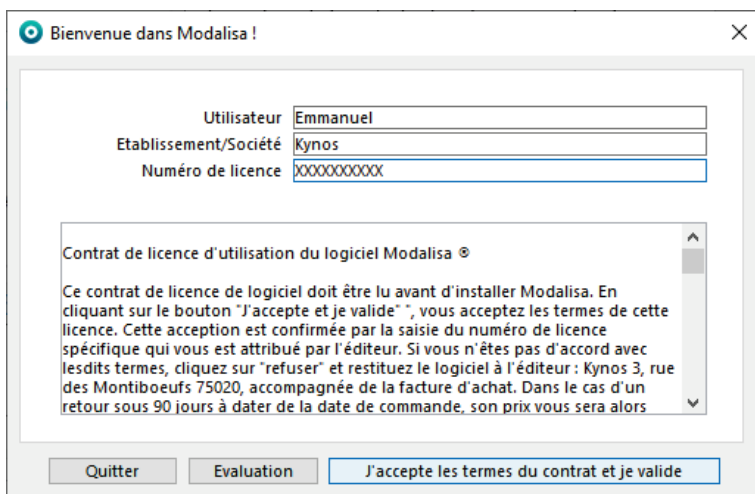
Le cas 1 est traité dans les parties consacrées aux mises à jour.

Ouvrir une base démonstration charge 5 enquêtes reprenant tous les concepts de modalisa.

Continuer permet de créer une enquête dès le démarrage ou de lire une sauvegarde d'enquête.

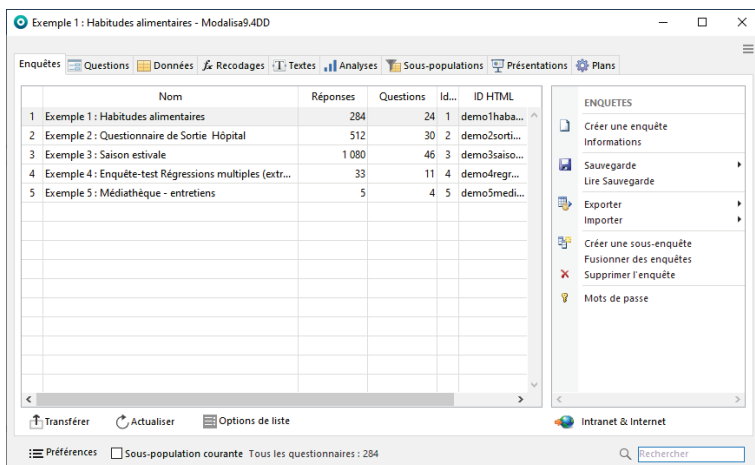


Cliquer sur **Entrer le numéro de licence**.



Saisir **Utilisateur** et **Etablissement/Société**. Ils doivent comporter un minimum de 3 caractères. Le numéro de licence qui vous a été communiqué est à saisir dans le champ **Numéro de licence** en majuscule et sans espace.

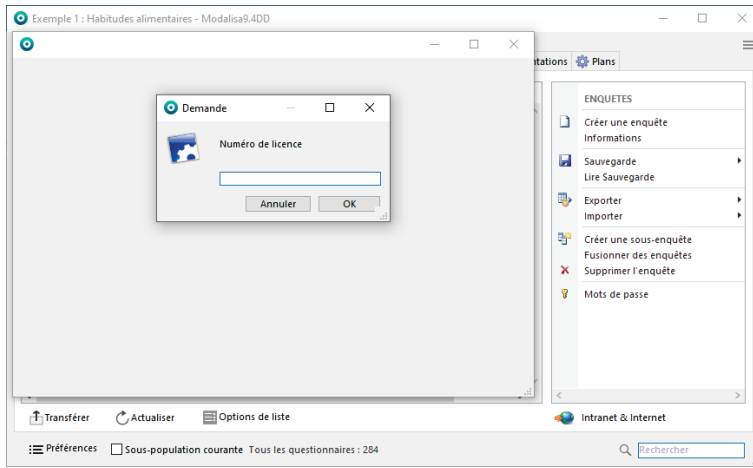
Cliquer sur **J'accepte les termes du contrat et je valide**.



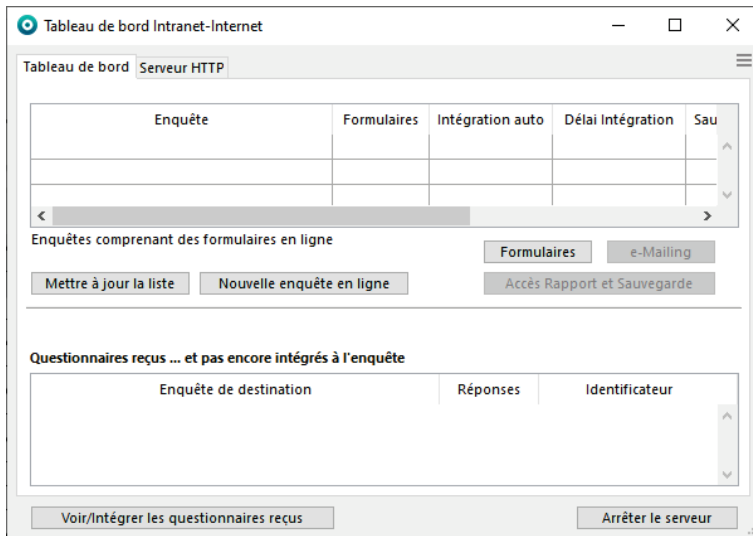
Si **Ouvrir la base de démonstration** a été sélectionné, modalisa s'ouvre et présente ces 5 enquêtes.

Si **Continuer** a été sélectionné, un choix est proposé de Création d'enquête immédiatement ou d'Import d'un fichier au format : Modalisa (lecture de sauvegarde).

Si vous avez acquis les fonctionnalités **http[s]**, un second numéro de licence lié au premier vous a été communiqué. Il sera à saisir la première fois que vous cliquerez sur le bouton **Intranet & Internet** situé en bas à droite de tous les onglets. Pour que ces fonctionnalités soient opérationnelles, il sera peut-être nécessaire de paramétrer le pare-feu de Windows et/ou celui de votre antivirus.

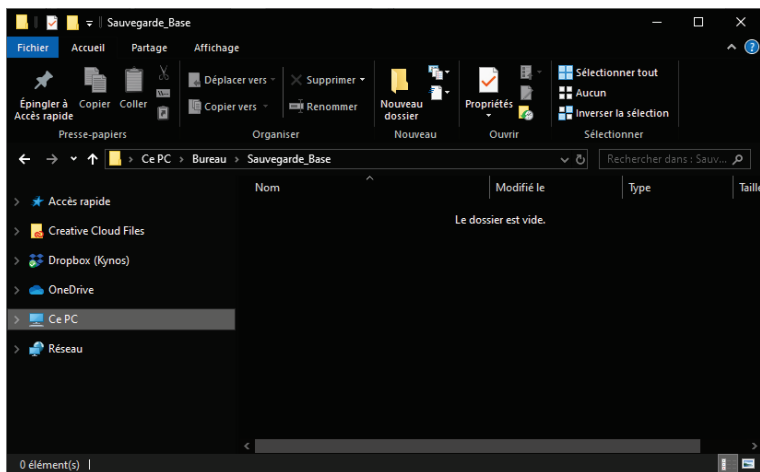


Saisir dans ce cartouche le **Numéro de licence** spécifique au serveur qui a été communiqué sans espace et en majuscules.

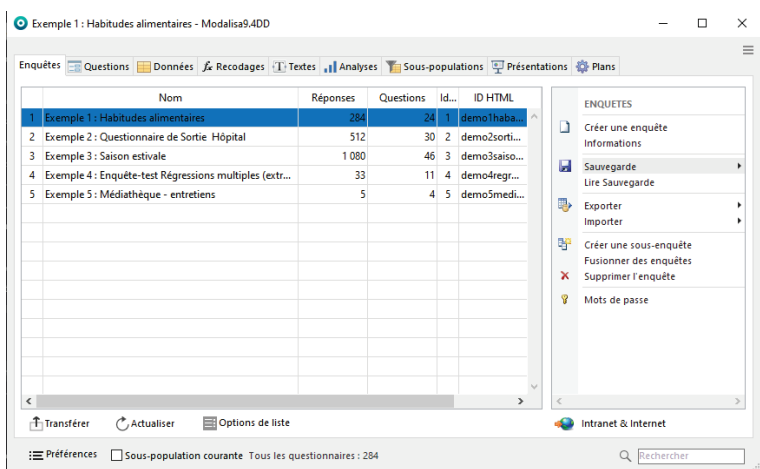


La fenêtre du **Tableau de bord Intranet-Internet** est affichée.

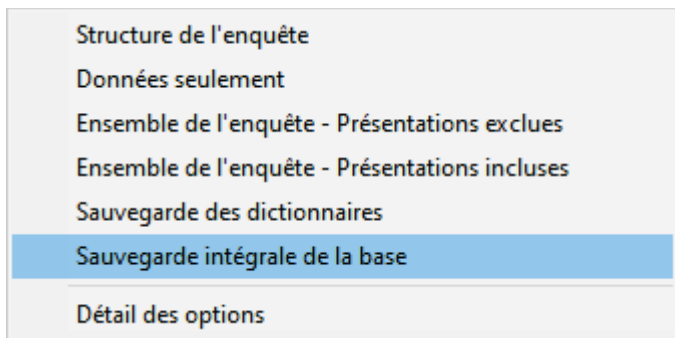
Mise à jour intermédiaire de la version courante



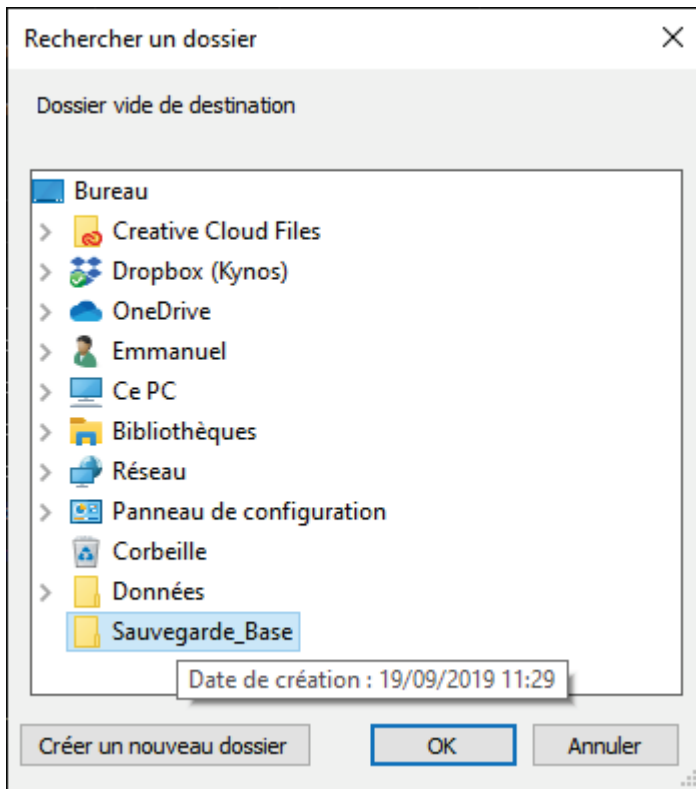
En cas d'installation d'une version intermédiaire de la version courante, toutes les enquêtes présentes dans l'onglet principal peuvent être chargées en une seule fois. Créer un répertoire pour y stocker les fichiers de sauvegarde.



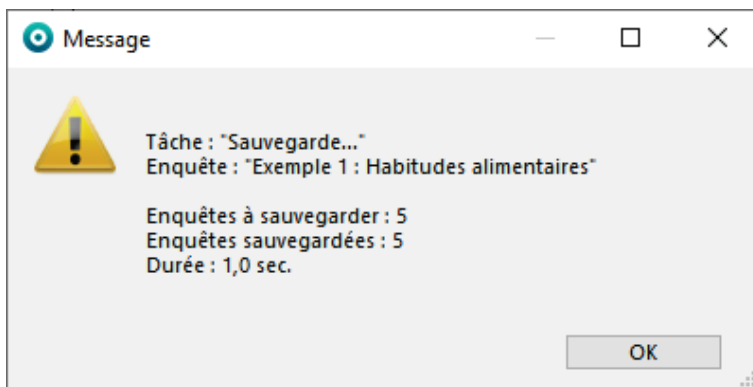
Dans la version précédente de Modalisa, se positionner sur l'onglet **Enquêtes** et cliquer sur **Sauvegarde**.



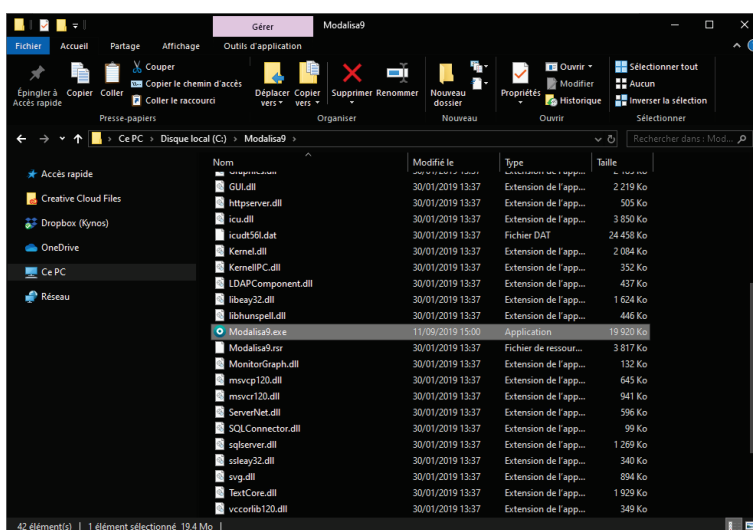
Sélectionner **Sauvegarde intégrale de la base**.



Sélectionner le répertoire et cliquer sur **OK**.

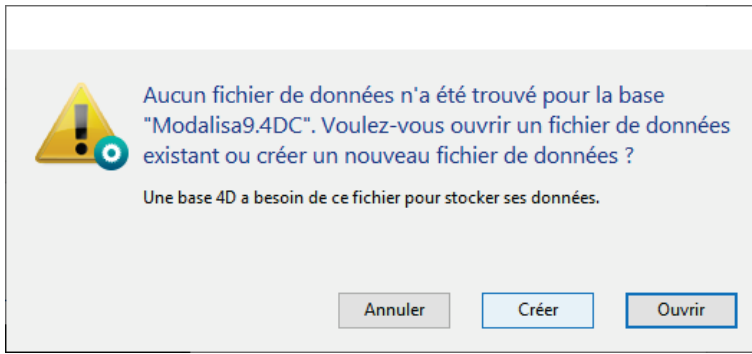


Cliquer sur **OK** et fermer modalisa.

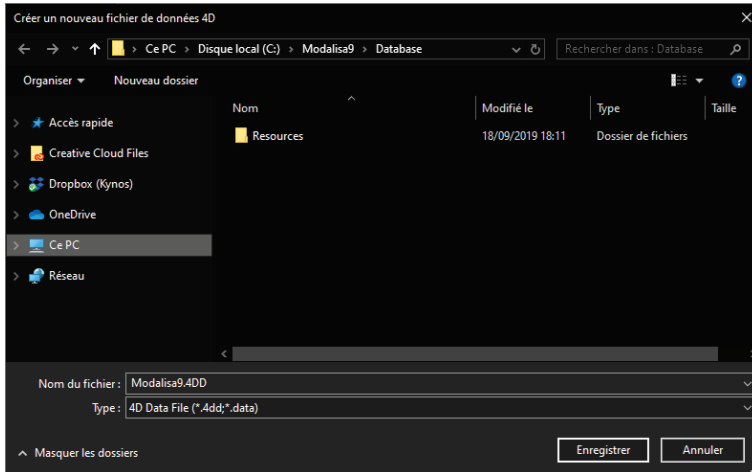


Une fois le fichier de la nouvelle version décompacté, déposer le dossier Modalisa9 sur un disque local.

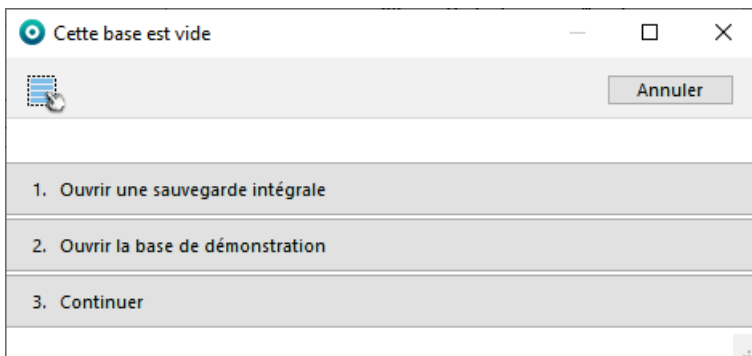
Double-cliquer sur l'exécutable **Modalisa9.exe**.



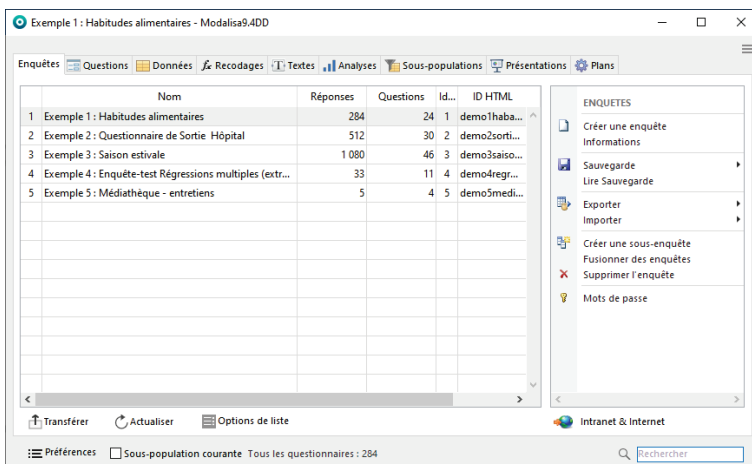
Cliquer sur **Créer**.



Il est fortement recommandé d'enregistrer le fichier .4DD dans le répertoire proposé à savoir **Database**.

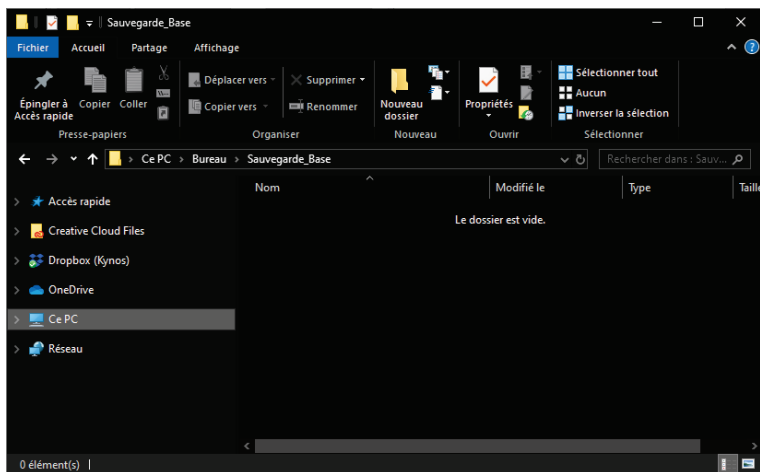


Sélectionner **Ouvrir une sauvegarde intégrale**.

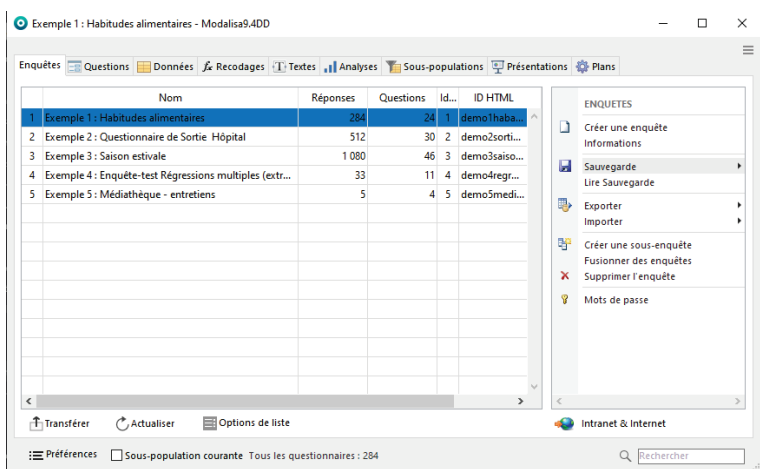


Modalisa s'ouvre et présente les enquêtes issues de la version précédentes.

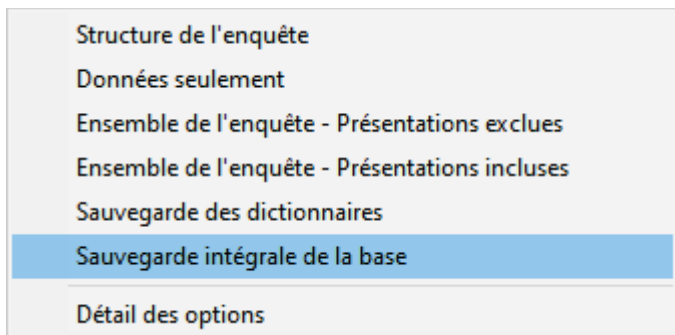
Mise à jour de la version 8 en version 9



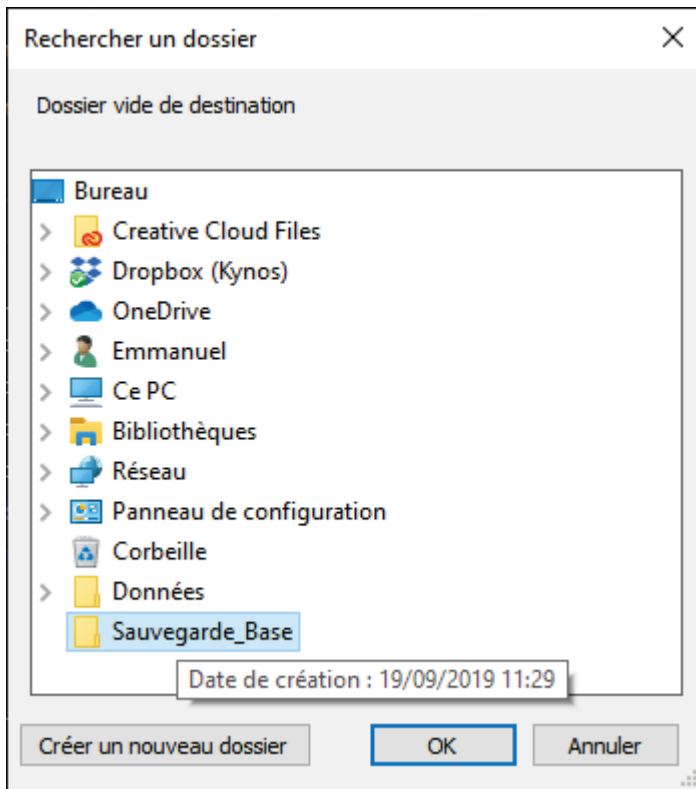
En cas de mise à jour d'une version 8 en 9, toutes les enquêtes présentes dans l'onglet principal peuvent être chargées en une seule fois. Créer un répertoire pour y stocker les fichiers de sauvegarde.



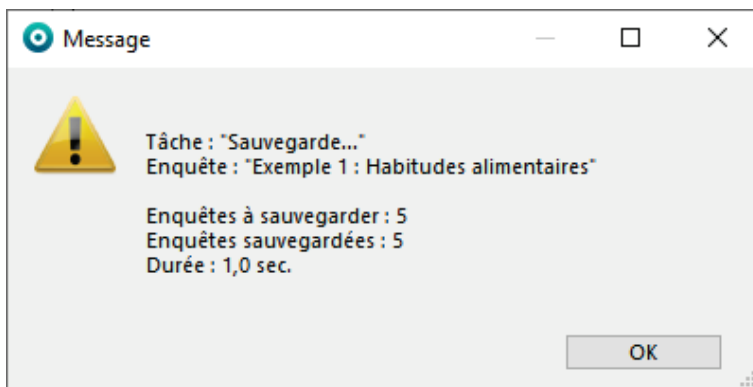
Dans la version précédente de Modalisa, se positionner sur l'onglet **Enquêtes** et cliquer sur **Sauvegarde**.



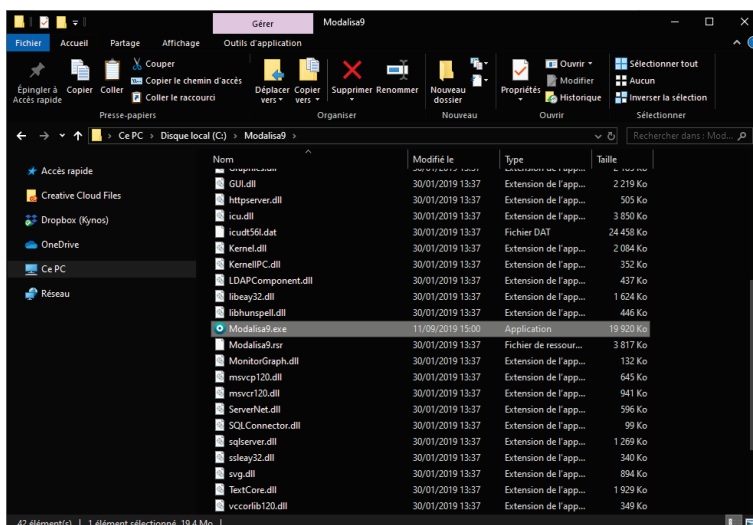
Sélectionner **Sauvegarde intégrale de la base**.



Sélectionner le répertoire et cliquer sur **OK**.

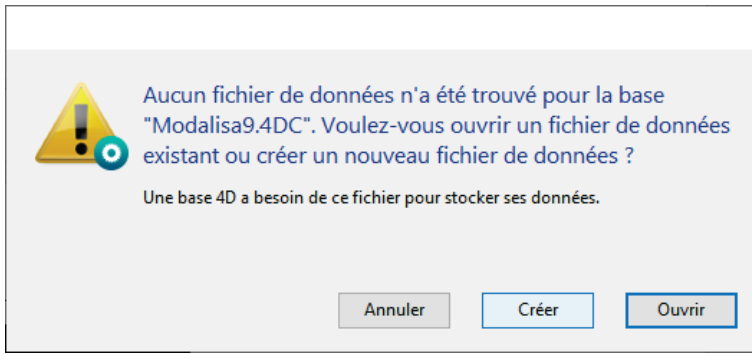


Cliquer sur **OK** et fermer modalisa.

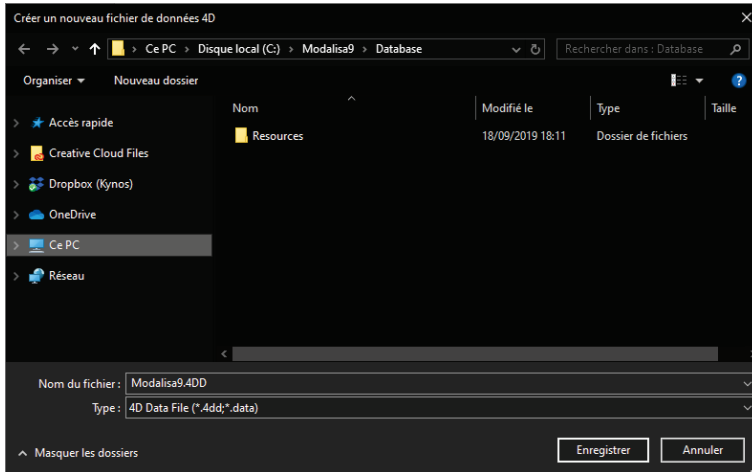


Une fois le fichier de la nouvelle version décompacté, déposer le dossier Modalisa9 sur un disque local.

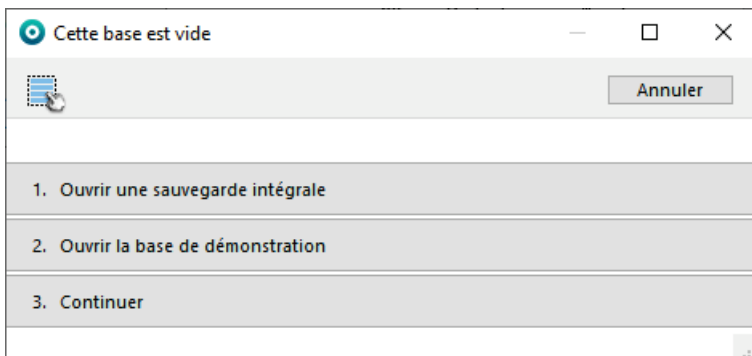
Double-cliquer sur l'exécutable **Modalisa9.exe**.



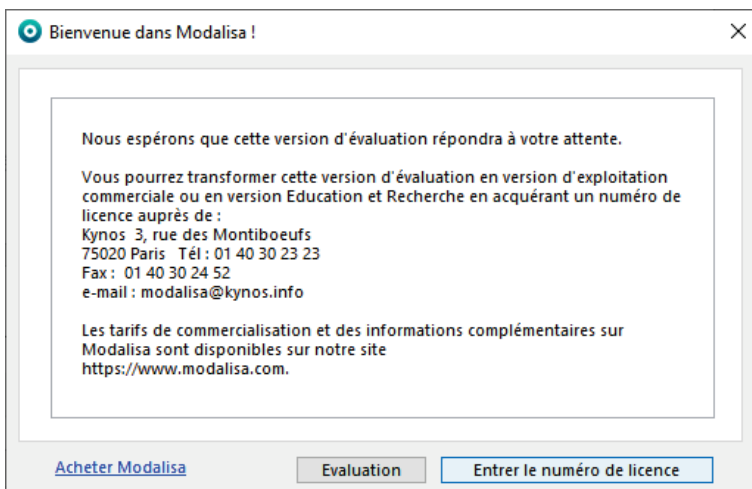
Cliquer sur **Créer**.



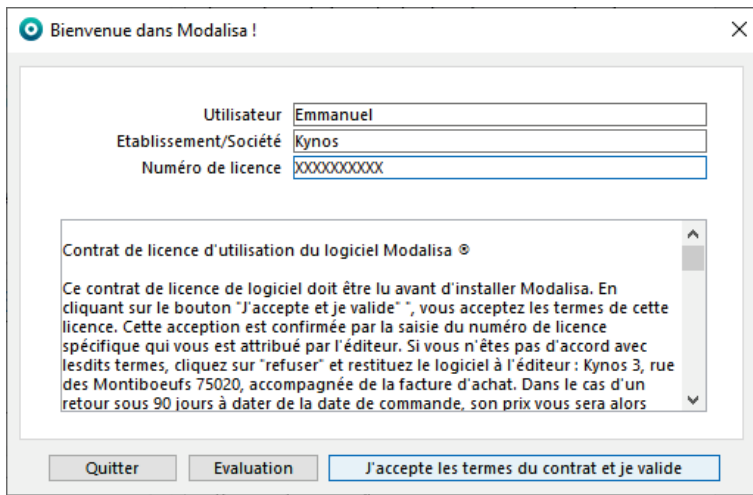
Il est fortement recommandé d'enregistrer le fichier .4DD dans le répertoire proposé à savoir **Database**.



Sélectionner **Ouvrir une sauvegarde intégrale**.

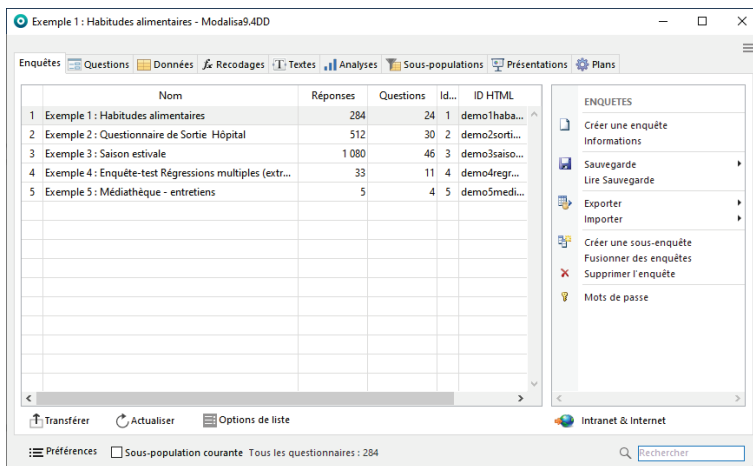


Cliquer sur **Entrer le numéro de licence**.



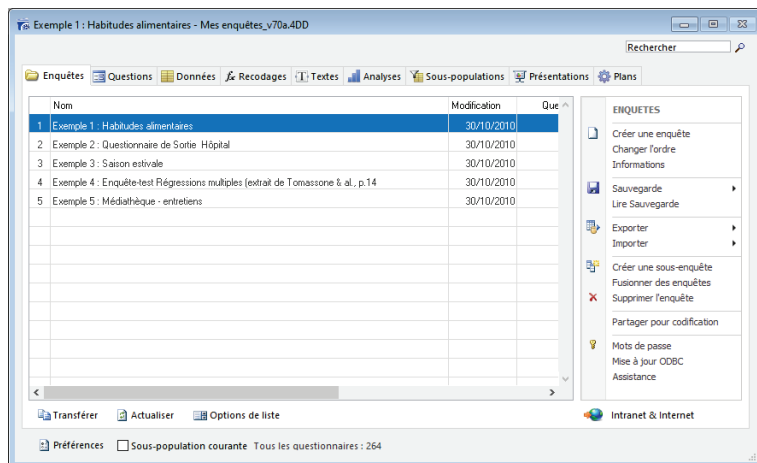
Saisir **Utilisateur** et **Etablissement/Société**. Ils doivent comporter un minimum de 3 caractères. Le numéro de licence qui vous a été communiqué est à saisir dans le champ **Numéro de licence** en majuscule et sans espace.

Cliquer sur **J'accepte les termes du contrat et je valide**.

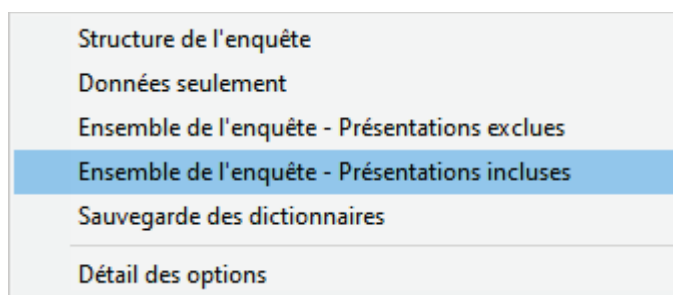


Modalisa s'ouvre et présente les enquêtes issues de la version précédente.

Mise à jour de la version 7 en version 9

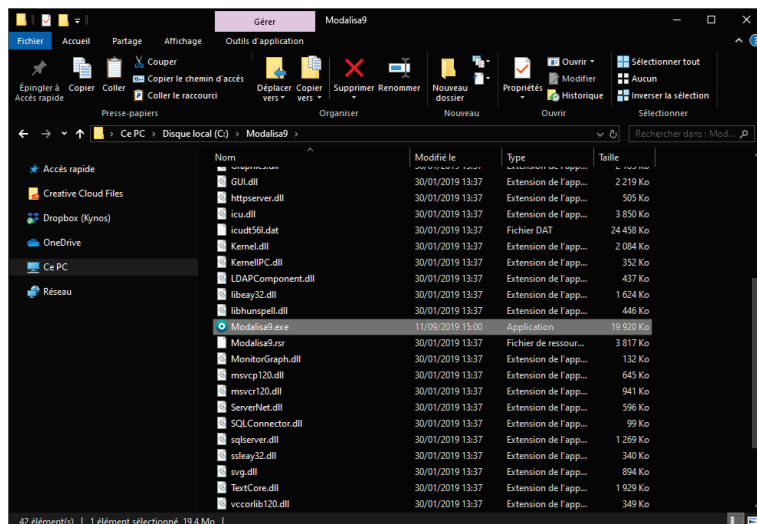


Dans la version 7 de Modalisa, se positionner sur l'onglet **Enquêtes** et cliquer sur **Sauvegarde**.



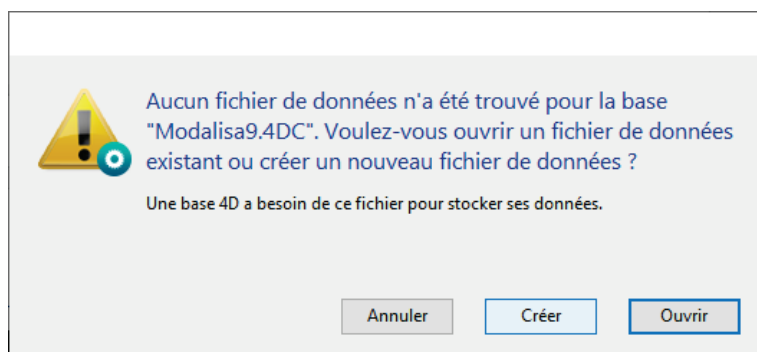
Sélectionner **Ensemble de l'enquête – Présentations incluses** et enregistrer le fichier sur le disque.

Répéter cette opération pour chaque enquête que vous souhaitez reprendre en version 9.

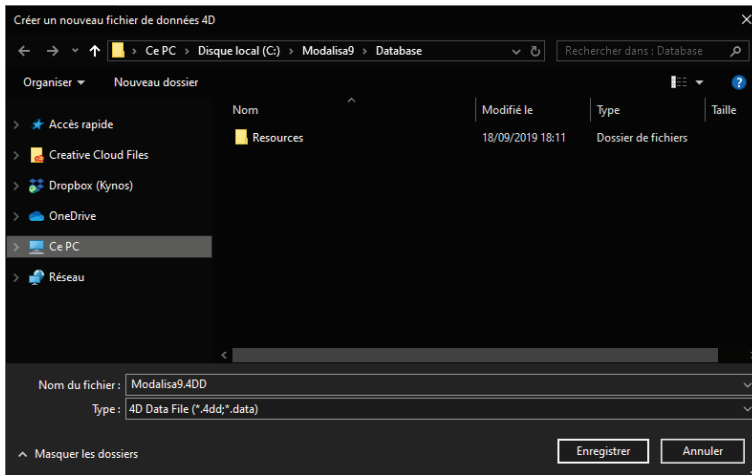


Une fois le fichier de la nouvelle version décompacté, déposer le dossier Modalisa9 sur un disque local.

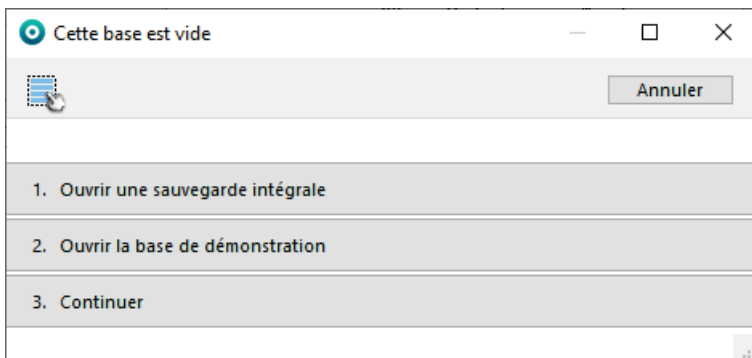
Double-cliquer sur l'exécutable **Modalisa9.exe**.



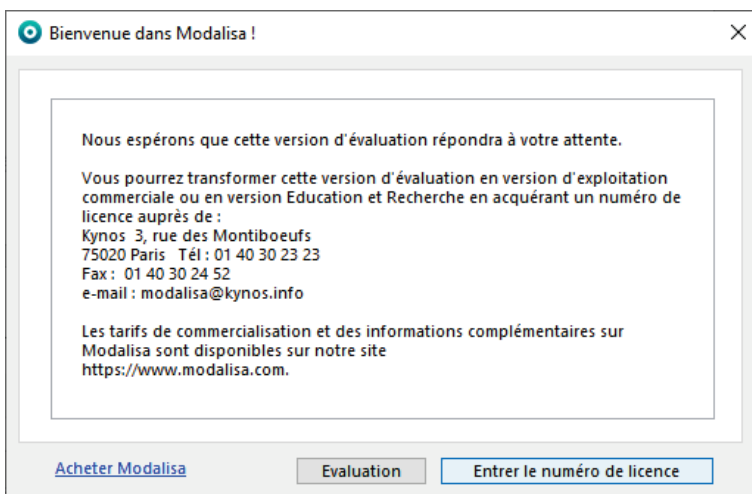
Cliquer sur **Créer**.



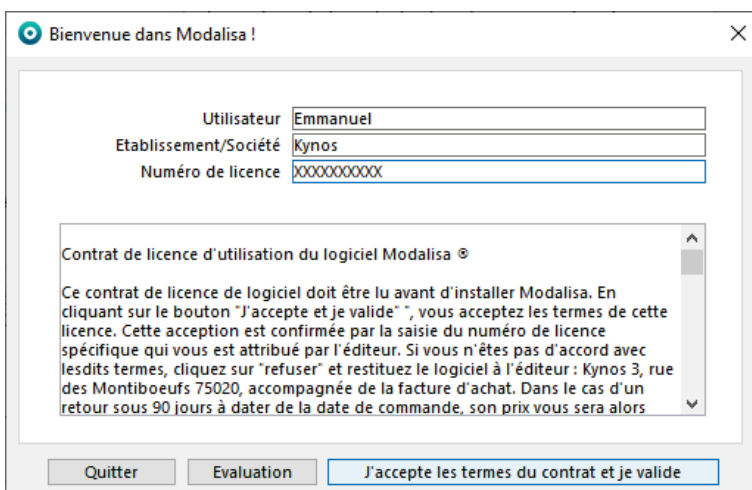
Il est fortement recommandé d'enregistrer le fichier .4DD dans le répertoire proposé à savoir **Database**.



Sélectionner **Continuer**.

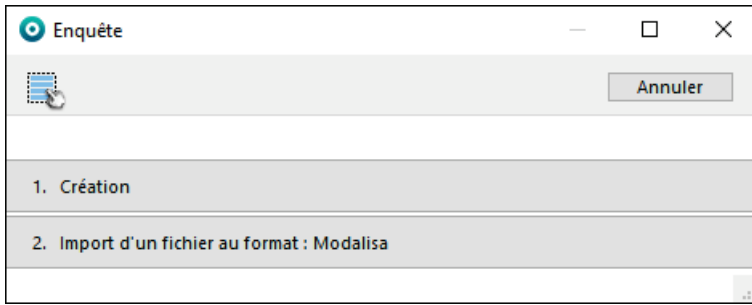


Cliquer sur **Entrer le numéro de licence**.

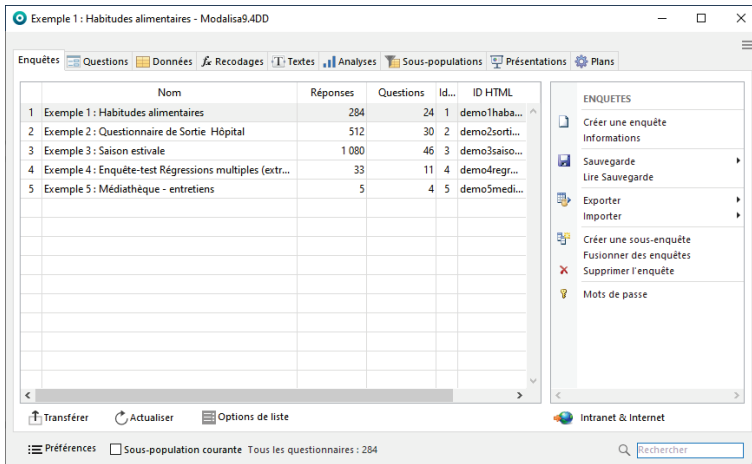


Saisir **Utilisateur** et **Etablissement/Société**. Ils doivent comporter un minimum de 3 caractères. Le numéro de licence qui vous a été communiqué est à saisir dans le champ **Numéro de licence** en majuscule et sans espace.

Cliquer sur **J'accepte les termes du contrat et je valide**.



Cliquer sur **Import d'un fichier au format : Modalisa**.



Modalisa s'ouvre et présente l'enquête qui vient d'être chargée.

Puis, cliquer sur Lire sauvegarde pour charger chaque enquête que vous souhaitez passer en version 9..